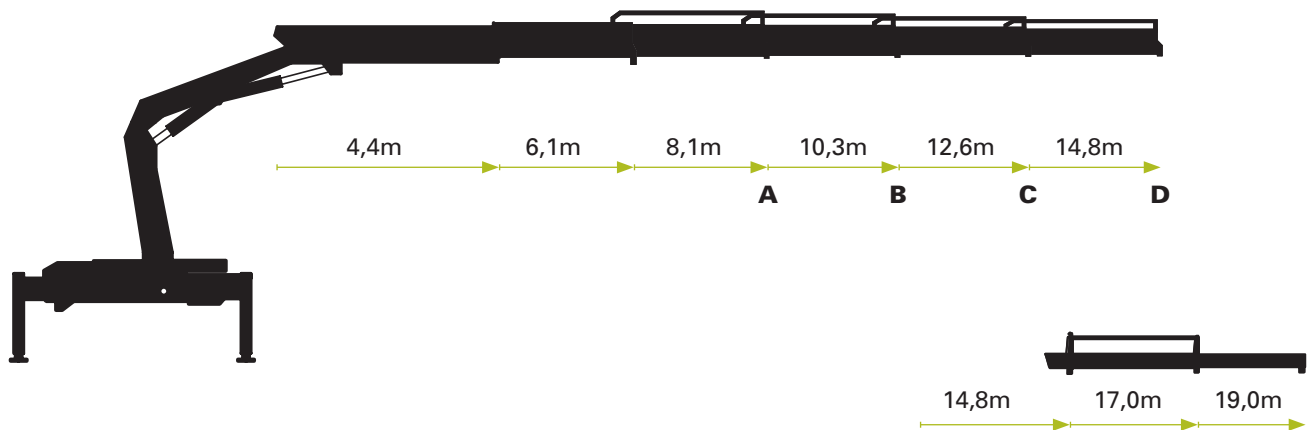


Technische Daten (EN 12999 H1-B3) | Technical specifications | Caractéristiques techniques | Datos técnicos

Max. Hubmoment | Max lifting moment | Couple de levage | Momento de elevacion: **107 kNm / 10,9 mt**

Schwenkmoment | Slewing torque | Couple de rotation | Par de giro neto: **13,7 kNm / 1,4 mt**



PK 11502

Reichweite / Hubkraft | Outreach / lifting force | Portée / force de levage | Alance / capacidad

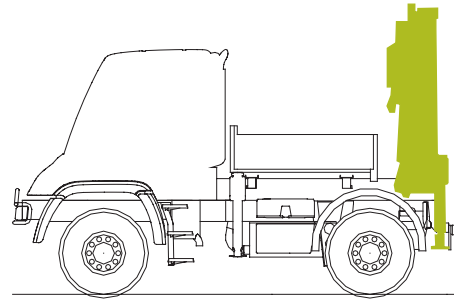
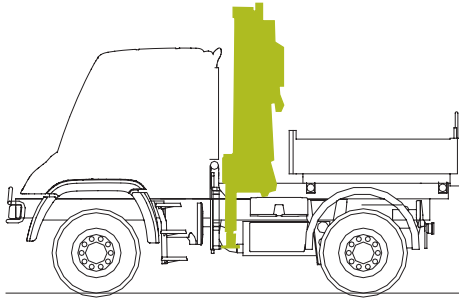
A	B	C	D	E
m / kg	m / kg	m / kg	m / kg	m / kg
1,6 / 6100	1,6 / 6000	1,6 / 5850	1,6 / 5750	1,6 / 5750
4,3 / 2420	4,3 / 2380	4,3 / 2250	4,3 / 2190	4,3 / 2120
5,9 / 1690	5,9 / 1580	5,9 / 1500	5,9 / 1430	5,9 / 1350
7,9 / 1250	7,9 / 1130	7,9 / 1040	7,9 / 960	7,9 / 880
	10,2 / 870	10,2 / 770	10,2 / 690	10,2 / 590
		12,4 / 620	12,4 / 530	12,4 / 440
	12,4 / 640		14,6 / 440	14,6 / 340
	14,6 / 490	14,6 / 470		16,9 / 290
	16,8 / 380	16,8 / 360	16,8 / 340	
		18,8 / 290	18,8 / 270	18,8 / 230

Allgemeine Informationen

Beim Kranaufbau sind länderspezifische Vorschriften zu beachten / Please observe the respective national regulation when installing the crane / En montant la grue, il faut respecter les consignes en usage dans le pays / Para la superestructura de grúa se deben observar las normas específicas nacionales

Technische Daten und Konstruktionsänderungen vorbehalten. / Technical Specifications and construction modifications subject to change. / Sous réserve de modifications techniques. / Con reserva de los Datos Técnicos y modificaciones de la construcción.

Baumuster / Radstand



405.101 / 3.080  
405.121 / 3.600  
405.201 / 3.350  
437.420 / 3.250  
437.430 / 3.250

405.103 / 3.080  
405.123 / 3.600  
405.221 / 3.900  
437.425 / 3.850  
437.435 / 3.850

405.101 / 3.080  
405.121 / 3.600  
405.201 / 3.350  
437.420 / 3.250  
437.430 / 3.250

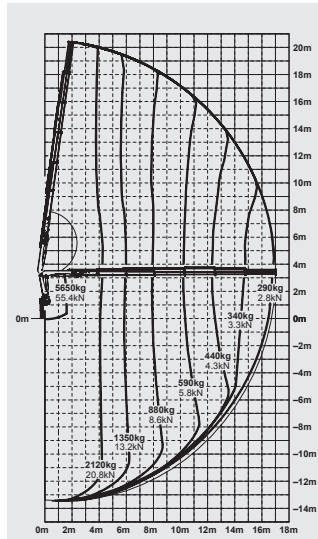
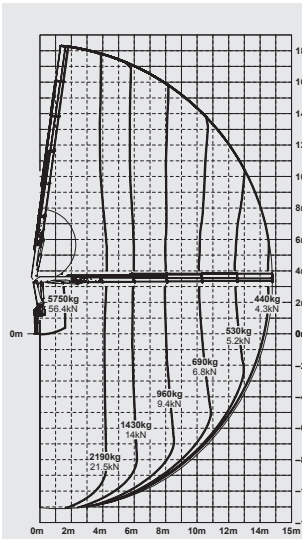
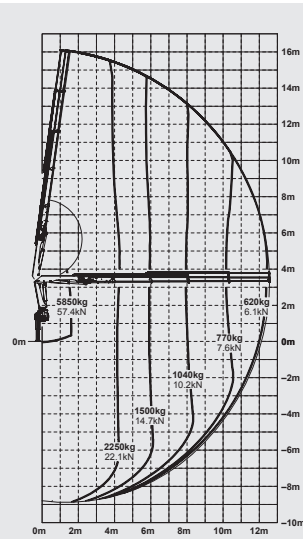
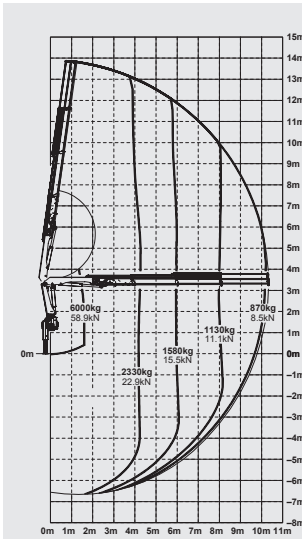
405.103 / 3.080  
405.123 / 3.600  
405.221 / 3.900  
437.425 / 3.850  
437.435 / 3.850

PK 11502 B

PK 11502 C

PK 11502 D

PK 11502 E



Gesamthubhöhe » siehe Diagramm | Overall height » see diagram  
Hauteur totale » voir diagramme | Belgae alure » vis diagrama

