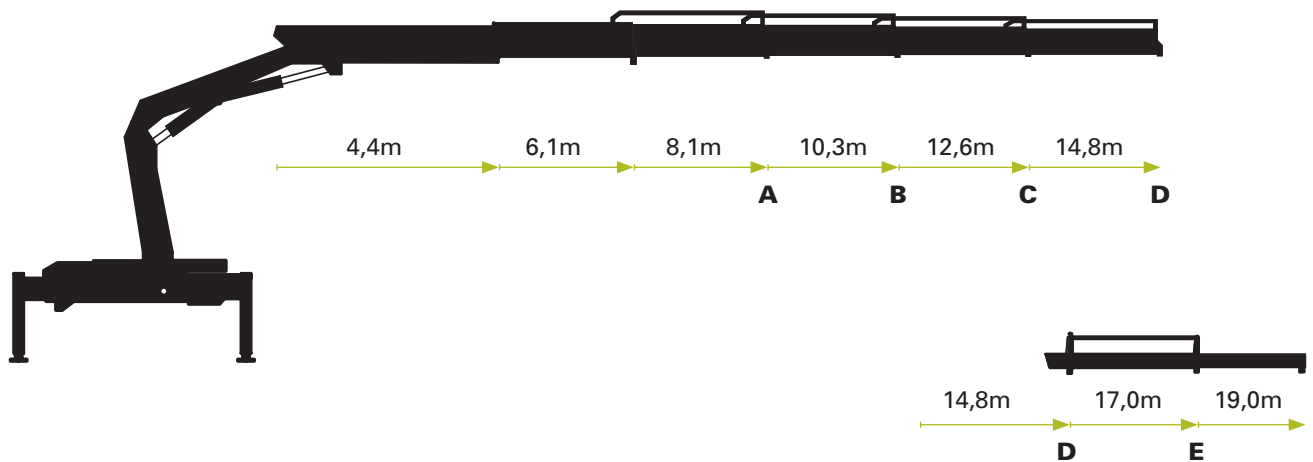


Technische Daten (EN 12999 H1-B3) | Technical specifications | Caractéristiques techniques | Datos técnicos

Max. Hubmoment | Max lifting moment | Couple de levage | Momento de elevacion: **119 kNm / 12,1 mt**

Schwenkmoment | Slewing torque | Couple de rotation | Par de giro neto: **13,7 kNm / 1,4 mt**



PK 12502

Reichweite / Hubkraft | Outreach / lifting force | Portée / force de levage | Alance / capacidad

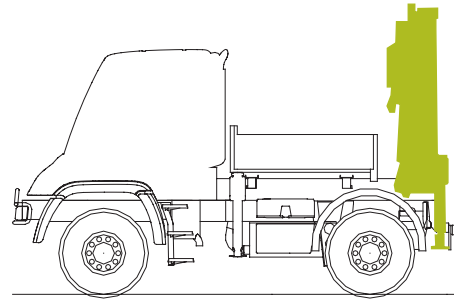
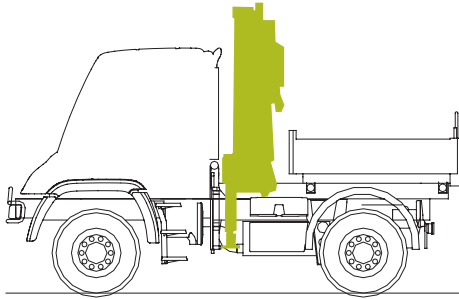
A	B	C	D	E
m / kg	m / kg	m / kg	m / kg	m / kg
1,8 / 6100	1,8 / 6000	1,6 / 5850	1,8 / 5750	1,8 / 5650
4,3 / 2700	4,3 / 2610	4,3 / 2540	4,3 / 2470	4,3 / 2410
5,9 / 1890	5,9 / 1790	5,9 / 1710	5,9 / 1630	5,9 / 1560
7,9 / 1400	7,9 / 1290	7,9 / 1200	7,9 / 1110	7,9 / 1030
	10,2 / 990	10,2 / 890	10,2 / 800	10,2 / 720
		12,4 / 720	12,4 / 630	12,4 / 540
	12,4 / 740		14,6 / 520	14,6 / 430
	14,6 / 570	14,6 / 550		16,9 / 360
	16,8 / 450	16,8 / 440	16,8 / 410	
		18,8 / 360	18,8 / 330	18,8 / 290

Allgemeine Informationen

Beim Kranaufbau sind länderspezifische Vorschriften zu beachten / Please observe the respective national regulation when installing the crane / En montant la grue, il faut respecter les consignes en usage dans le pays / Para la superestructura de grúa se deben observar las normas específicas nacionales

Technische Daten und Konstruktionsänderungen vorbehalten. / Technical Specifications and construction modifications subject to change. / Sous réserve de modifications techniques. / Con reserva de los Datos Técnicos y modificaciones de la construcción.

Baumuster / Radstand



405.101 / 3.080  
405.121 / 3.600  
405.201 / 3.350  
437.420 / 3.250  
437.430 / 3.250

405.103 / 3.080  
405.123 / 3.600  
405.221 / 3.900  
437.425 / 3.850  
437.435 / 3.850

405.101 / 3.080  
405.121 / 3.600  
405.201 / 3.350  
437.430 / 3.250

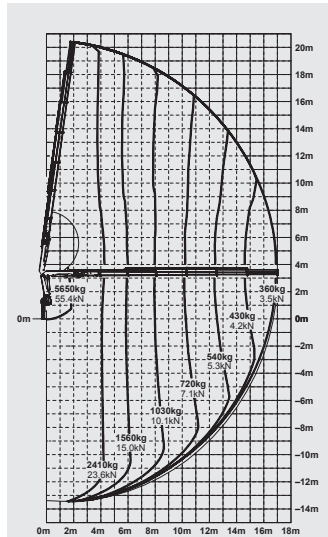
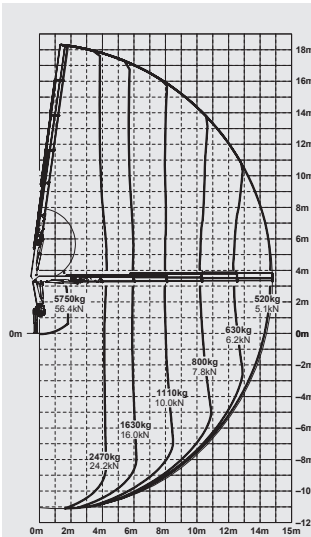
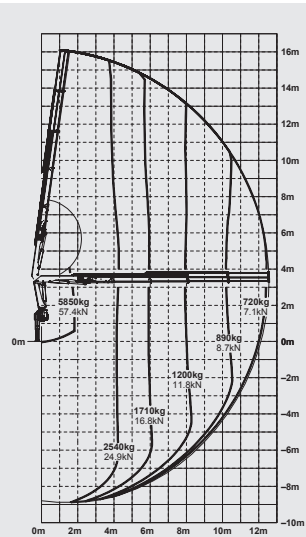
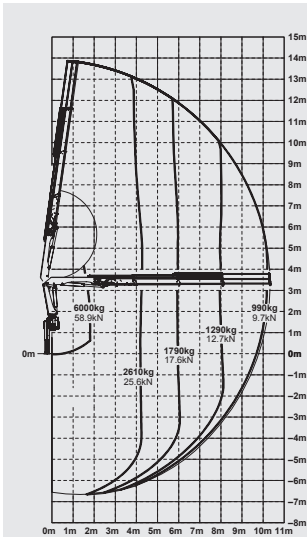
405.123 / 3.600  
405.221 / 3.900  
437.435 / 3.850

PK 12502 B

PK 12502 C

PK 12502 D

PK 12502 E



Gesamthubhöhe » siehe Diagramm | Overall height » see diagram  
Hauteur totale » voir diagramme | Belgae alure » vis diagrama

