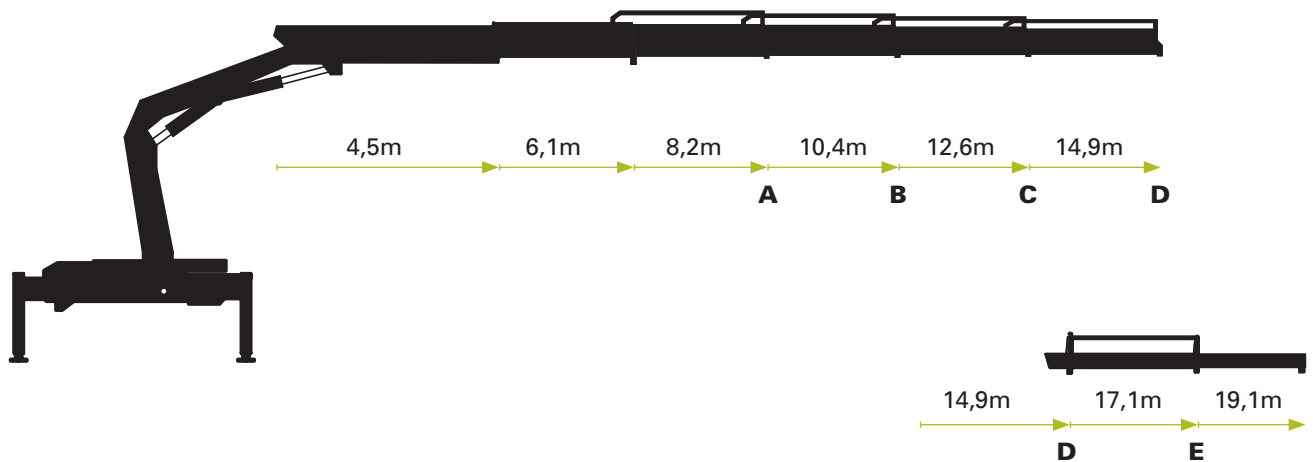


Technische Daten (EN 12999 H1-B3) | Technical specifications | Caractéristiques techniques | Datos técnicos

Max. Hubmoment | Max lifting moment | Couple de levage | Momento de elevacion: **186,4 kNm / 19,0 mt**

Schwenkmoment | Slewing torque | Couple de rotation | Par de giro neto: **22,6 kNm / 2,3 mt**



PK 20002

Reichweite / Hubkraft | Outreach / lifting force | Portée / force de levage | Alance / capacidad

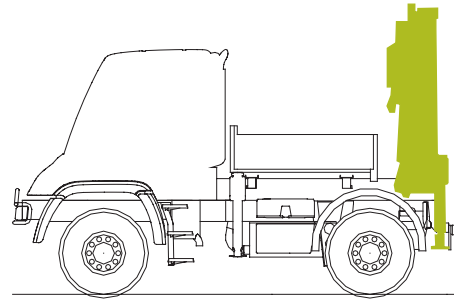
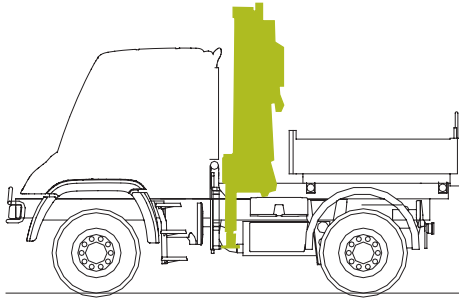
A	B	C	D	E
m / kg	m / kg	m / kg	m / kg	m / kg
4,1 / 4560	4,1 / 4350	4,1 / 4180	4,1 / 4000	4,1 / 3840
6,1 / 3010	6,1 / 2830	6,1 / 2690	6,1 / 2540	6,1 / 2420
8,1 / 2250	8,1 / 2080	8,1 / 1950	8,1 / 1810	8,1 / 1690
	10,3 / 1630	10,3 / 1500	10,3 / 1370	10,3 / 1250
	12,5 / 1270	12,5 / 1230	12,5 / 1100	12,5 / 980
	14,7 / 1020	14,7 / 990	14,7 / 930	14,7 / 810
	16,8 / 850	16,9 / 820	16,9 / 760	16,9 / 700
		18,8 / 620	18,9 / 620	18,9 / 590

Allgemeine Informationen

Beim Kranaufbau sind länderspezifische Vorschriften zu beachten / Please observe the respective national regulation when installing the crane / En montant la grue, il faut respecter les consignes en usage dans le pays / Para la superestructura de grúa se deben observar las normas específicas nacionales

Technische Daten und Konstruktionsänderungen vorbehalten. / Technical Specifications and construction modifications subject to change. / Sous réserve de modifications techniques. / Con reserva de los Datos Técnicos y modificaciones de la construcción.

Baumuster / Radstand



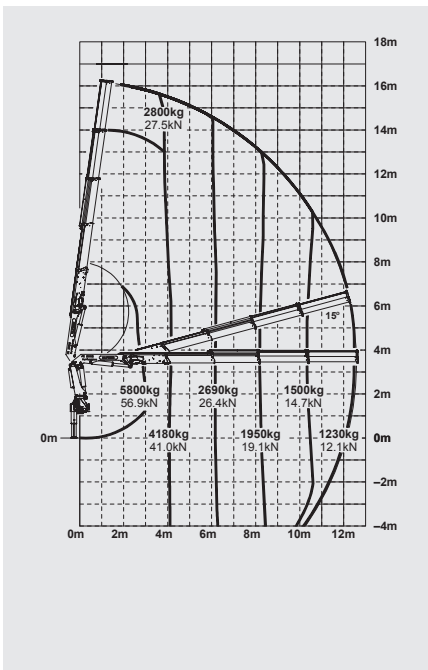
405.103 / 3.080  
405.123 / 3.600  
437.430 / 3.250

405.201 / 3.350  
405.221 / 3.900  
437.435 / 3.850

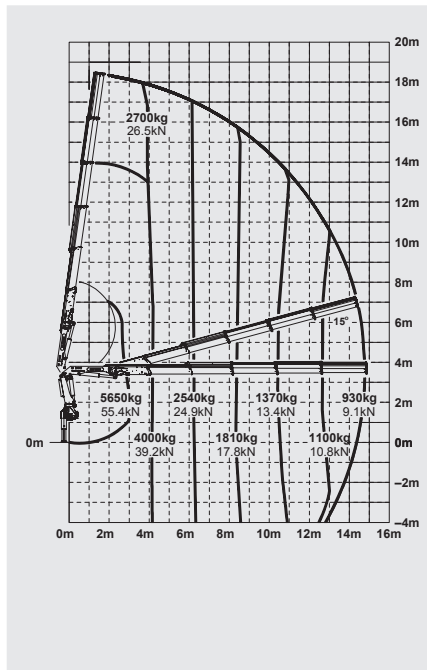
405.201 / 3.350  
405.123 / 3.600  
437.430 / 3.250

405.221 / 3.900  
437.435 / 3.850

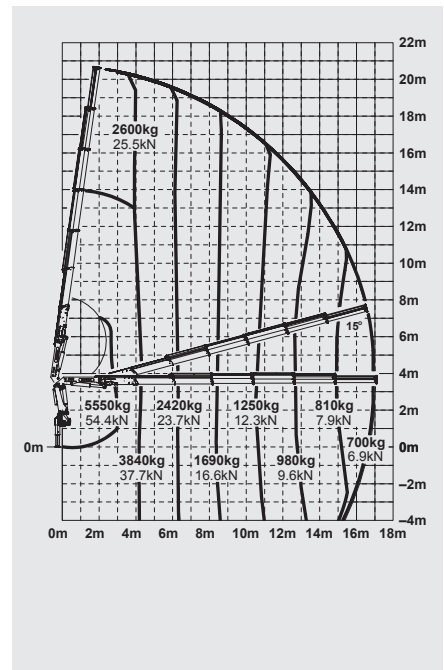
PK 20002 C



PK 20002 D



PK 20002 E



Gesamthubhöhe » siehe Diagramm | Overall height » see diagram  
Hauteur totale » voir diagramme | Belgae alure » vis diagrama

