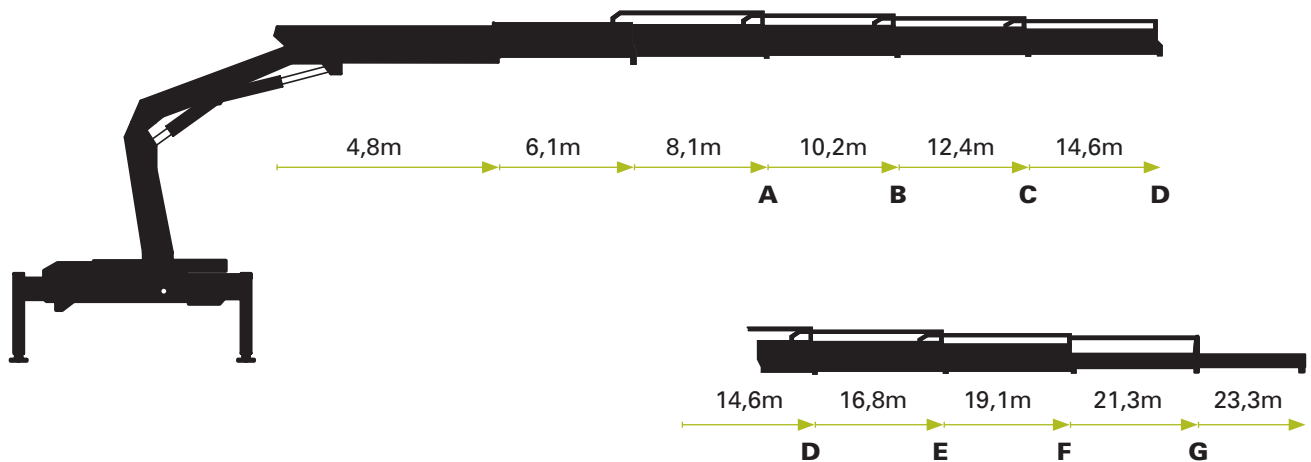


Technische Daten (EN 12999 H1-B3) | Technical specifications | Caractéristiques techniques | Datos técnicos

Max. Hubmoment | Max lifting moment | Couple de levage | Momento de elevacion: **218,7 kNm / 22,3 mt**

Schwenkmoment | Slewing torque | Couple de rotation | Par de giro neto: **26,5 kNm / 2,7 mt**



PK 23002

Reichweite / Hubkraft | Outreach / lifting force | Portée / force de levage | Alance / capacidad

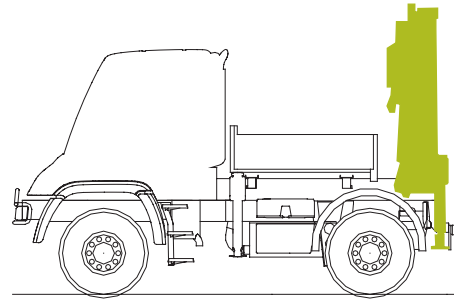
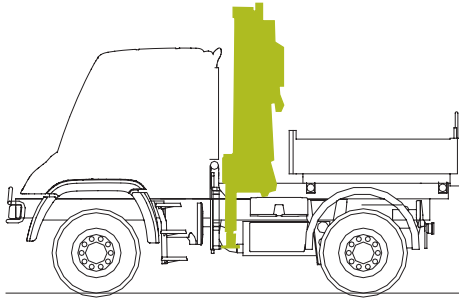
B	C	D	E	F	G
m / kg	m / kg	m / kg	m / kg	m / kg	m / kg
4,6 / 4680	4,6 / 4560	4,6 / 4430	4,6 / 4340	4,6 / 4270	4,6 / 4200
6,0 / 3500	6,0 / 3360	6,0 / 3230	6,0 / 3120	6,0 / 3040	6,0 / 2960
7,9 / 2600	7,9 / 2450	7,9 / 2310	7,9 / 2190	7,9 / 2100	7,9 / 2010
10,1 / 2020	10,1 / 1870	10,1 / 1710	10,1 / 1580	10,1 / 1490	10,1 / 1400
	12,2 / 1520	12,2 / 1360	12,2 / 1220	12,2 / 1130	12,2 / 1030
		14,4 / 1130	14,4 / 1000	14,4 / 900	14,4 / 800
	14,4 / 1210		16,7 / 850	16,7 / 750	16,7 / 650
	16,6 / 970	16,7 / 910		18,9 / 650	18,9 / 550
	18,8 / 800	18,8 / 740	18,8 / 690		21,1 / 480
		21,0 / 620	21,0 / 580	21,1 / 540	
			23,0 / 490	23,1 / 460	23,1 / 410

Allgemeine Informationen

Beim Kranaufbau sind länderspezifische Vorschriften zu beachten / Please observe the respective national regulation when installing the crane / En montant la grue, il faut respecter les consignes en usage dans le pays / Para la superestructura de grúa se deben observar las normas específicas nacionales

Technische Daten und Konstruktionsänderungen vorbehalten. / Technical Specifications and construction modifications subject to change. / Sous réserve de modifications techniques. / Con reserva de los Datos Técnicos y modificaciones de la construcción.

Baumuster / Radstand



405.123 / 3.600
437.430 / 3.250

405.201 / 3.350
405.221 / 3.900
437.435 / 3.850

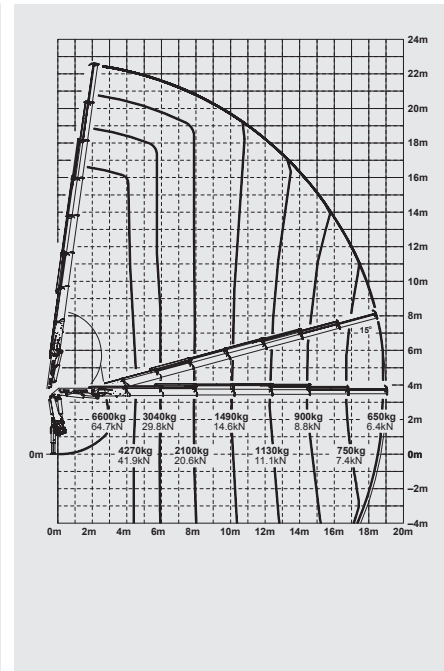
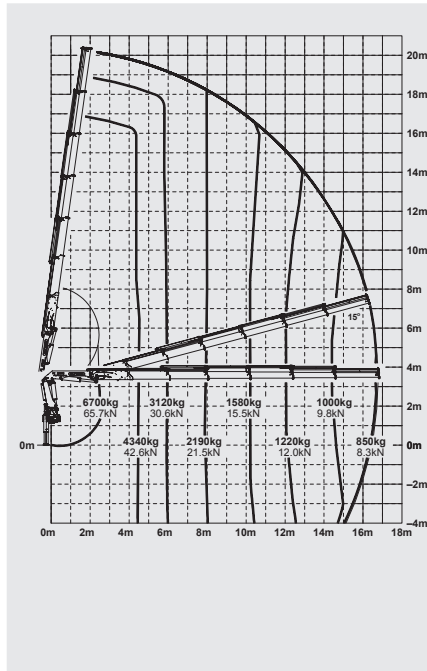
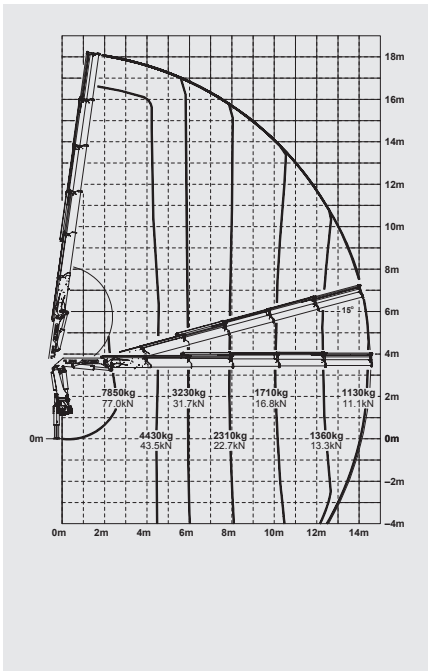
405.123 / 3.600
437.430 / 3.250

405.201 / 3.350
405.221 / 3.900
437.435 / 3.850

PK 23002 D

PK 23002 E

PK 23002 F



Gesamthubhöhe » siehe Diagramm | Overall height » see diagram
Hauteur totale » voir diagramme | Belgae alure » vis diagrama