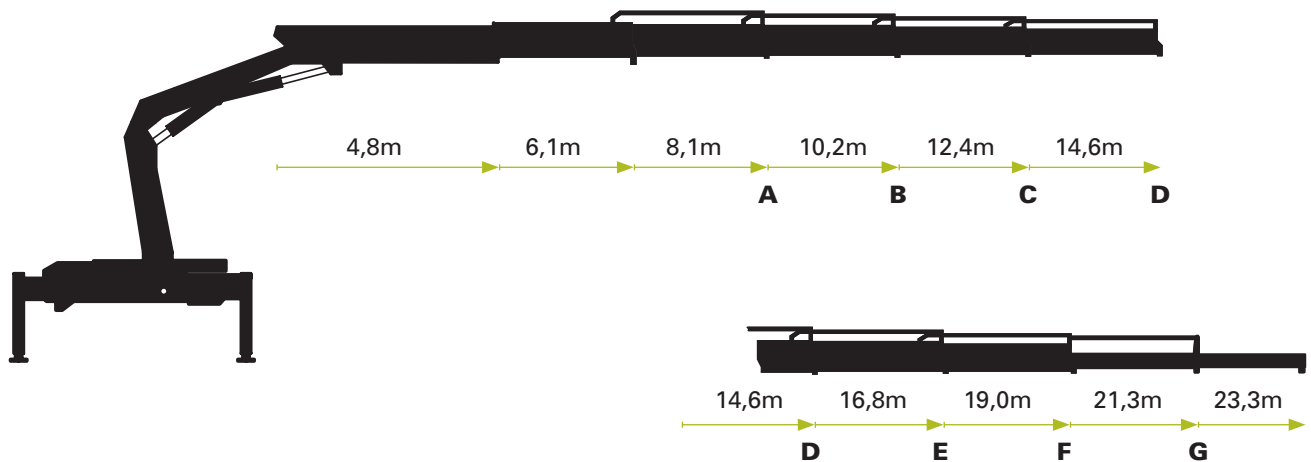


Technische Daten (EN 12999 H1-B3) | Technical specifications | Caractéristiques techniques | Datos técnicos

Max. Hubmoment | Max lifting moment | Couple de levage | Momento de elevacion: **264 kNm / 26,9 mt**

Schwenkmoment | Slewing torque | Couple de rotation | Par de giro neto: **27,0 kNm / 2,8 mt**



PK 27002

Reichweite / Hubkraft | Outreach / lifting force | Portée / force de levage | Alance / capacidad

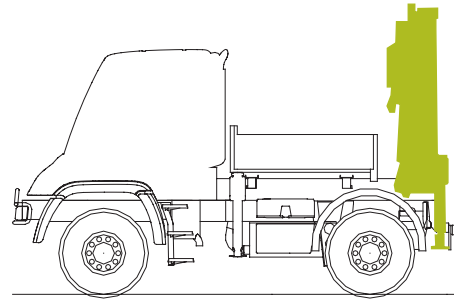
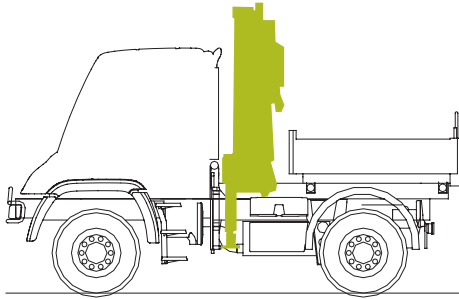
B	C	D	E	F	G
m / kg	m / kg	m / kg	m / kg	m / kg	m / kg
4,6 / 5560	4,6 / 5410	4,6 / 5290	4,6 / 5200	4,6 / 5120	4,6 / 5060
6,0 / 4170	6,0 / 4000	6,0 / 3870	6,0 / 3760	6,0 / 3670	6,0 / 3600
7,9 / 3110	7,9 / 2930	7,9 / 2780	7,9 / 2660	7,9 / 2560	7,9 / 2480
10,1 / 2420	10,1 / 2230	10,1 / 2070	10,1 / 1950	10,1 / 1840	10,1 / 1750
	12,2 / 1810	12,2 / 1650	12,2 / 1520	12,2 / 1400	12,2 / 1310
	14,4 / 1460	14,4 / 1380	14,4 / 1250	14,4 / 1130	14,4 / 1040
	16,6 / 1190	16,7 / 1120	16,7 / 1070	16,7 / 950	16,7 / 850
	18,8 / 990	18,8 / 930	18,8 / 890	18,9 / 830	18,9 / 730
		21,0 / 790	21,0 / 750	21,1 / 700	21,1 / 640
			23,0 / 650	23,1 / 570	23,1 / 550

Allgemeine Informationen

Beim Kranaufbau sind länderspezifische Vorschriften zu beachten / Please observe the respective national regulation when installing the crane / En montant la grue, il faut respecter les consignes en usage dans le pays / Para la superestructura de grúa se deben observar las normas específicas nacionales

Technische Daten und Konstruktionsänderungen vorbehalten. / Technical Specifications and construction modifications subject to change. / Sous réserve de modifications techniques. / Con reserva de los Datos Técnicos y modificaciones de la construcción.

Baumuster / Radstand



437.430 / 3.250

437.431 / 3.250

405.201 / 3.350

405.221 / 3.900

437.435 / 3.850

437.436 / 3.850

437.430 / 3.250

437.431 / 3.250

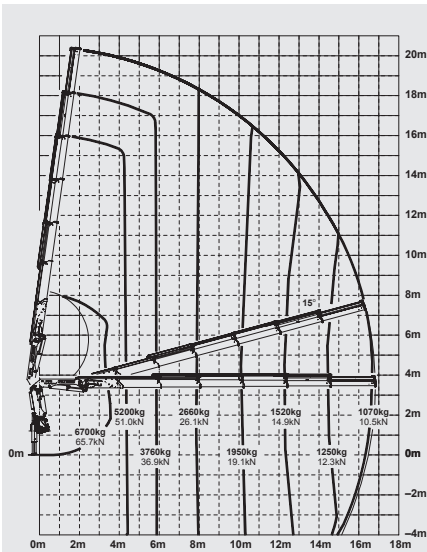
405.201 / 3.350

405.221 / 3.900

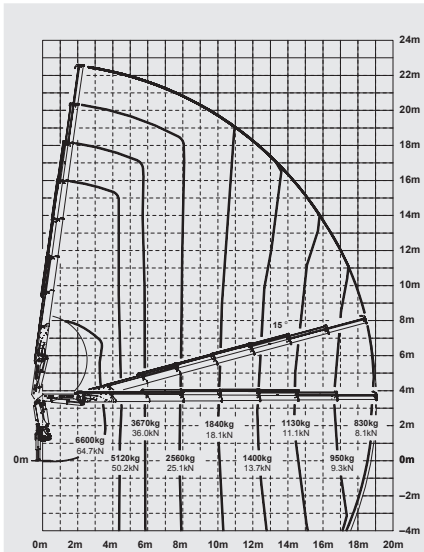
437.435 / 3.850

437.436 / 3.850

PK 27002 E



PK 27002 F



Gesamthubhöhe » siehe Diagramm | Overall height » see diagram
Hauteur totale » voir diagramme | Belgae alure » vis diagrama