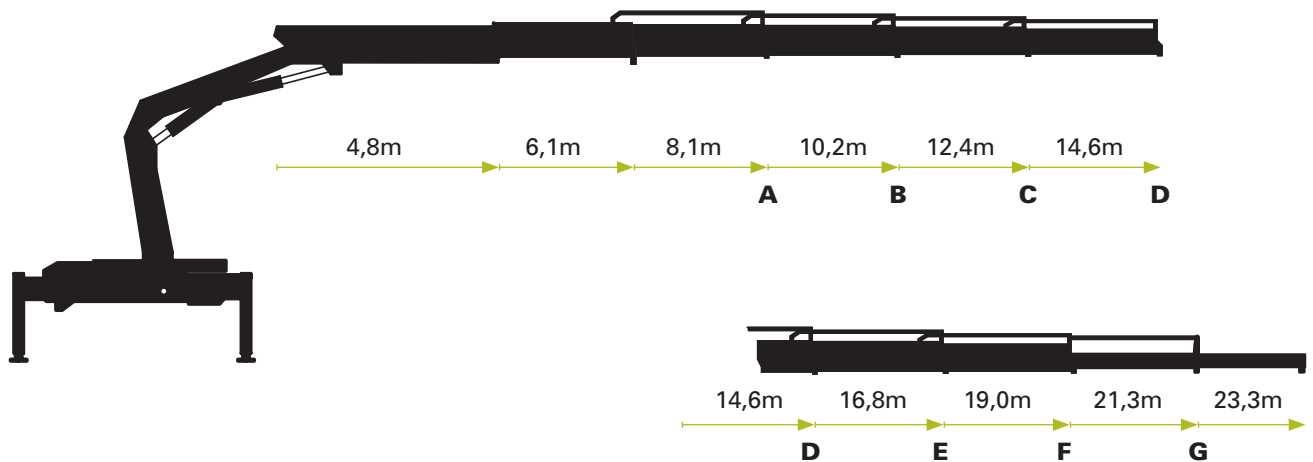


Technische Daten (EN 12999 H1-B3) | Technical specifications | Caractéristiques techniques | Datos técnicos

Max. Hubmoment | Max lifting moment | Couple de levage | Momento de elevacion: **277,6 kNm / 28,3 mt**

Schwenkmoment | Slewing torque | Couple de rotation | Par de giro neto: **32,4 kNm / 3,3 mt**



PK 29002

Reichweite / Hubkraft | Outreach / lifting force | Portée / force de levage | Alance / capacidad

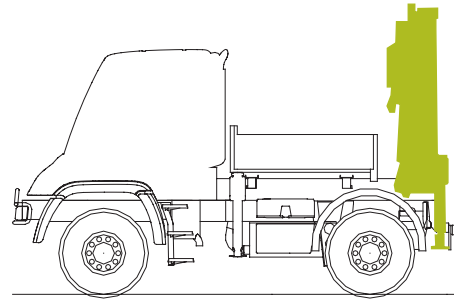
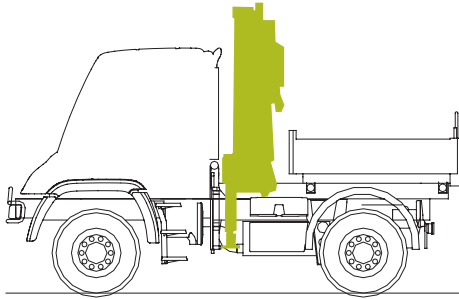
B	C	D	E	F	G
m / kg	m / kg	m / kg	m / kg	m / kg	m / kg
4,6 / 5860	4,6 / 5710	4,6 / 5590	4,6 / 5500	4,6 / 5420	4,6 / 5360
6,0 / 4400	6,0 / 4230	6,0 / 4100	6,0 / 3990	6,0 / 3910	6,0 / 3830
7,9 / 3290	7,9 / 3110	7,9 / 2960	7,9 / 2840	7,9 / 2740	7,9 / 2660
10,1 / 2560	10,1 / 2370	10,1 / 2210	10,1 / 2090	10,1 / 1980	10,1 / 1890
	12,2 / 1930	12,2 / 1760	12,2 / 1630	12,2 / 1520	12,2 / 1430
		14,4 / 1480	14,4 / 1350	14,4 / 1230	14,4 / 1140
	14,4 / 1560		16,7 / 1160	16,7 / 1040	16,7 / 940
	16,6 / 1270	16,7 / 1210		18,9 / 910	18,9 / 800
	18,8 / 1070	18,8 / 1010	18,8 / 960		21,1 / 710
		21,0 / 850	21,0 / 810	21,1 / 760	
			23,0 / 570	23,1 / 570	23,1 / 570

Allgemeine Informationen

Beim Kranaufbau sind länderspezifische Vorschriften zu beachten / Please observe the respective national regulation when installing the crane / En montant la grue, il faut respecter les consignes en usage dans le pays / Para la superestructura de grúa se deben observar las normas específicas nacionales

Technische Daten und Konstruktionsänderungen vorbehalten. / Technical Specifications and construction modifications subject to change. / Sous réserve de modifications techniques. / Con reserva de los Datos Técnicos y modificaciones de la construcción.

Baumuster / Radstand



437.430 / 3.250

437.431 / 3.250

405.201 / 3.350

405.221 / 3.900

437.435 / 3.850

437.436 / 3.850

437.430 / 3.250

437.431 / 3.250

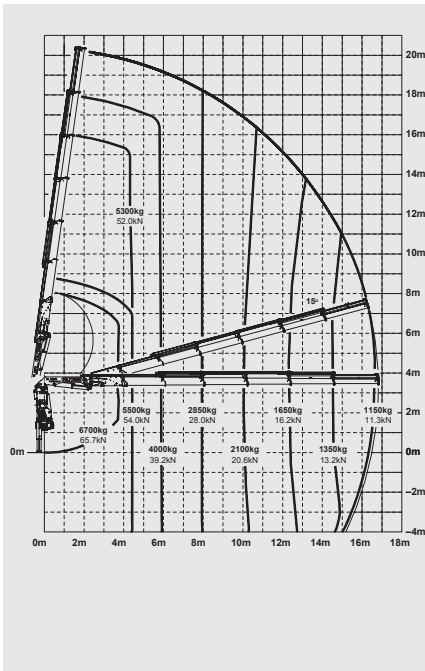
405.201 / 3.350

405.221 / 3.900

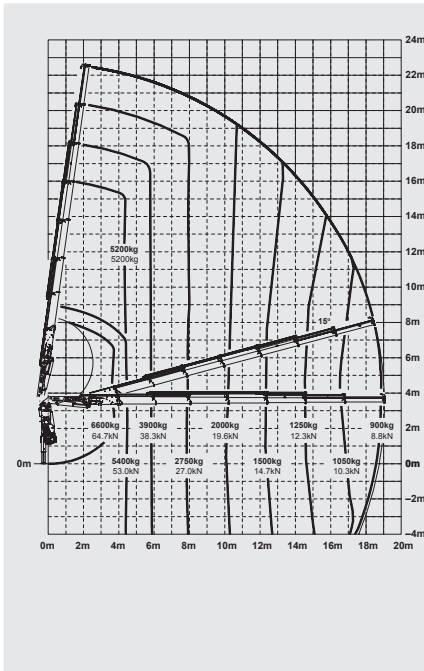
437.435 / 3.850

437.436 / 3.850

PK 29002 E



PK 29002 F



Gesamthubhöhe » siehe Diagramm | Overall height » see diagram
Hauteur totale » voir diagramme | Belgae alure » vis diagrama