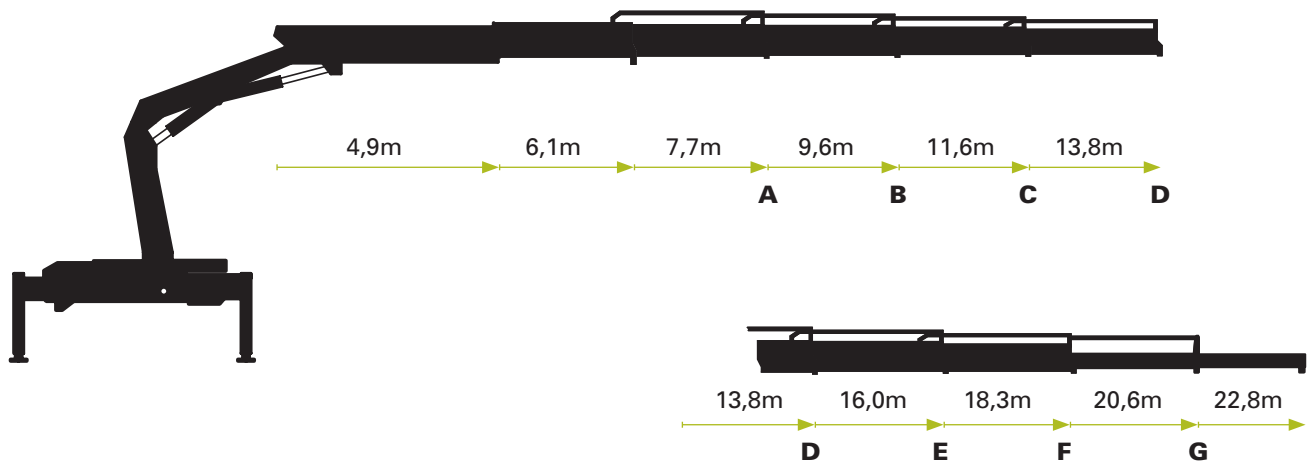


Technische Daten (EN 12999 H1-B3) | Technical specifications | Caractéristiques techniques | Datos técnicos

Max. Hubmoment | Max lifting moment | Couple de levage | Momento de elevacion: **343,4 kNm / 35,0 mt**

Schwenkmoment | Slewing torque | Couple de rotation | Par de giro neto: **39,2 kNm / 4,0 mt**



PK 36002

Reichweite / Hubkraft | Outreach / lifting force | Portée / force de levage | Alance / capacidad

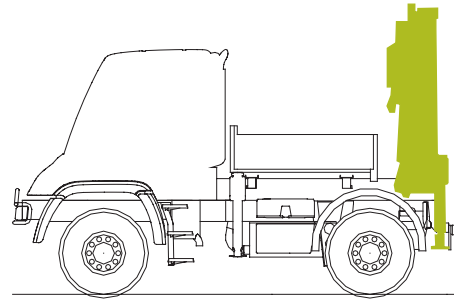
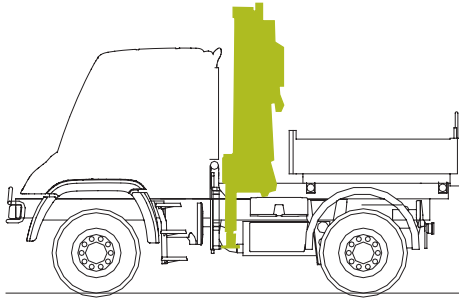
B	C	D	E	F	G
m / kg	m / kg	m / kg	m / kg	m / kg	m / kg
4,5 / 7290	4,5 / 7110	4,5 / 6790	4,5 / 6830	4,5 / 6680	4,5 / 6520
5,7 / 5730	5,7 / 5530	5,7 / 5370	5,7 / 5210	5,7 / 5060	5,7 / 4940
7,5 / 4310	7,5 / 4110	7,5 / 3920	7,5 / 3750	7,5 / 3580	7,5 / 3450
9,5 / 3410	9,5 / 3180	9,5 / 2990	9,5 / 2800	9,5 / 2620	9,5 / 2480
	11,5 / 2520	11,5 / 2410	11,5 / 2210	11,5 / 2020	11,5 / 1880
		13,7 / 2010	13,7 / 1800	13,7 / 1600	13,7 / 1460
			15,9 / 1530	15,9 / 1330	15,9 / 1190
				18,2 / 1140	18,2 / 1000
					20,5 / 880

Allgemeine Informationen

Beim Kranaufbau sind länderspezifische Vorschriften zu beachten / Please observe the respective national regulation when installing the crane / En montant la grue, il faut respecter les consignes en usage dans le pays / Para la superestructura de grúa se deben observar las normas específicas nacionales

Technische Daten und Konstruktionsänderungen vorbehalten. / Technical Specifications and construction modifications subject to change. / Sous réserve de modifications techniques. / Con reserva de los Datos Técnicos y modificaciones de la construcción.

Baumuster / Radstand

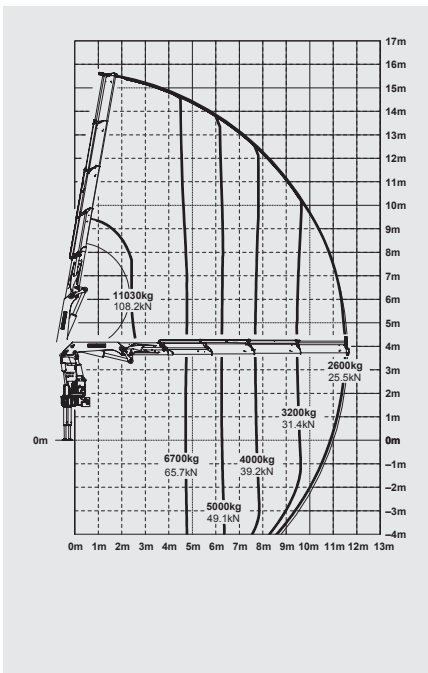


405.201 / 3.350  
437.430 / 3.250  
437.431 / 3.250

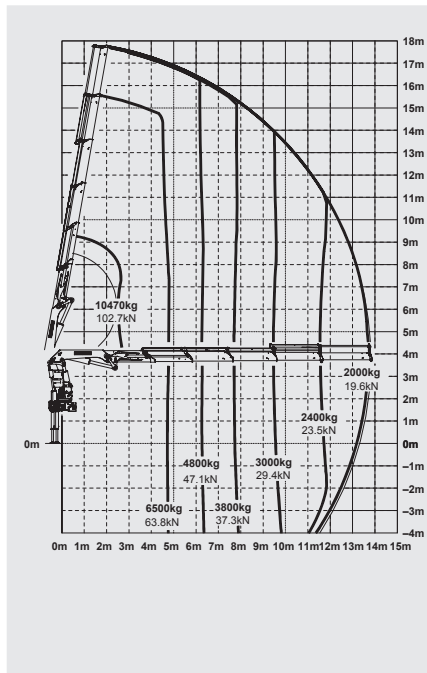
405.221 / 3.900  
437.435 / 3.850  
437.436 / 3.850

405.221 / 3.900  
437.435 / 3.850  
437.436 / 3.850

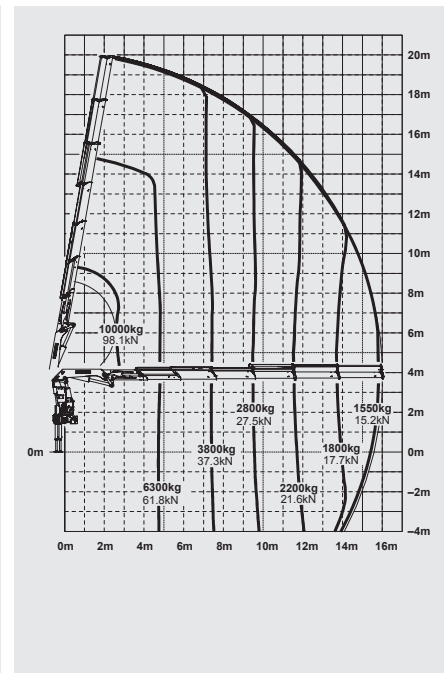
PK 36002 C



PK 36002 D



PK 36002 E



Gesamthubhöhe » siehe Diagramm | Overall height » see diagram  
Hauteur totale » voir diagramme | Belgae alure » vis diagrama

