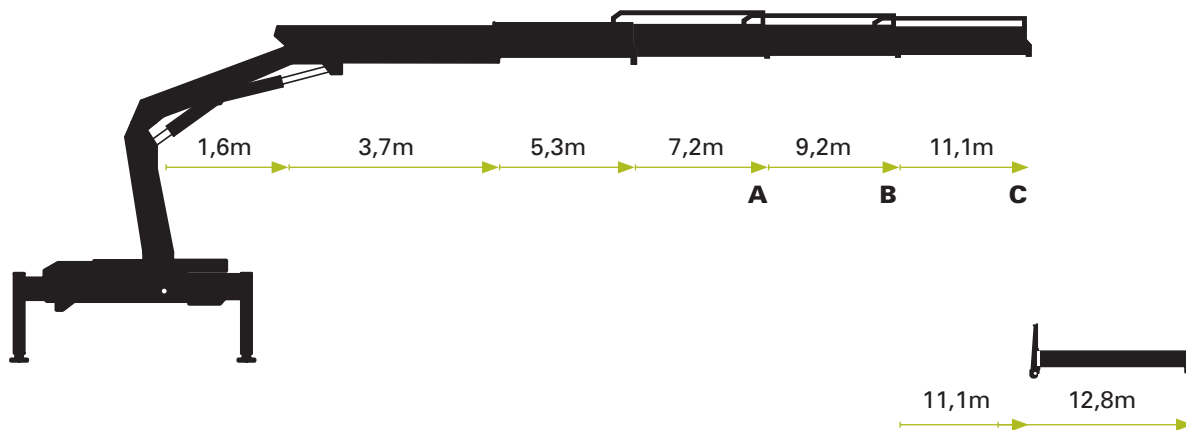


Technische Daten (EN 12999 H1-B3) | Technical specifications | Caractéristiques techniques | Datos técnicos

Max. Hubmoment | Max lifting moment | Couple de levage | Momento de elevacion: **53,0 kNm / 5,4 mt**
Schwenkmoment | Slewing torque | Couple de rotation | Par de giro neto: **6,9,0 kNm / 0,7 mt**



PK 6001

Reichweite / Hubkraft | Outreach / lifting force | Portée / force de levage | Alance / capacidad

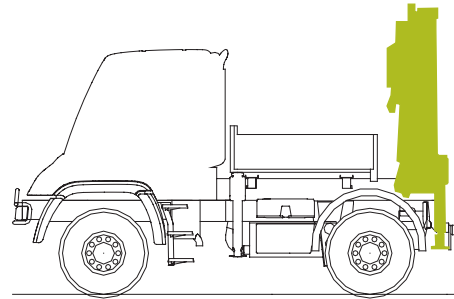
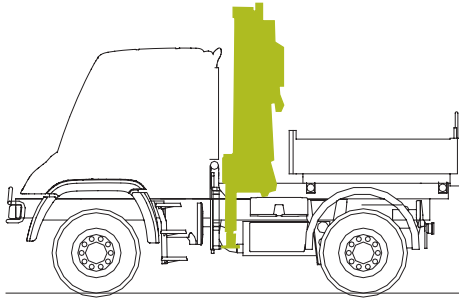
Standard	A	B	C
m / kg	m / kg	m / kg	m / kg
1,6 / 3300	1,6 / 3200	1,6 / 3140	1,6 / 3080
3,7 / 1440	3,7 / 1390	3,7 / 1350	3,7 / 1310
5,3 / 1020	5,3 / 960	5,3 / 910	5,3 / 860
	7,2 / 700	7,2 / 640	7,2 / 590
		9,2 / 500	9,2 / 440
		11,1 / 390	11,1 / 360
		12,7 / 220	12,6 / 220

Allgemeine Informationen

Beim Kranaufbau sind länderspezifische Vorschriften zu beachten / Please observe the respective national regulation when installing the crane / En montant la grue, il faut respecter les consignes en usage dans le pays / Para la superestructura de grúa se deben observar las normas específicas nacionales

Technische Daten und Konstruktionsänderungen vorbehalten. / Technical Specifications and construction modifications subject to change. / Sous réserve de modifications techniques. / Con reserva de los Datos Técnicos y modificaciones de la construcción.

Baumuster / Radstand

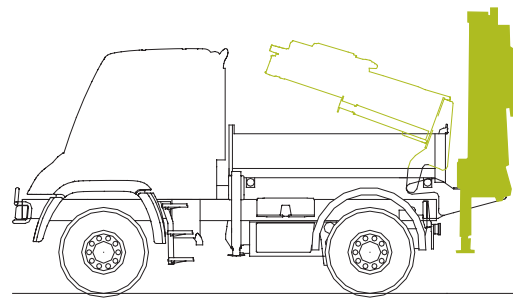
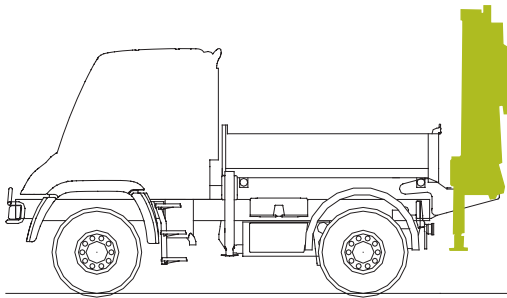


405.101 / 3.080
405.121 / 3.600
405.201 / 3.350
437.420 / 3.250
437.430 / 3.250

405.103 / 3.080
405.123 / 3.600
405.221 / 3.900
437.425 / 3.850
437.435 / 3.550

405.101 / 3.080
405.121 / 3.600
405.201 / 3.350
437.420 / 3.250
437.430 / 3.250

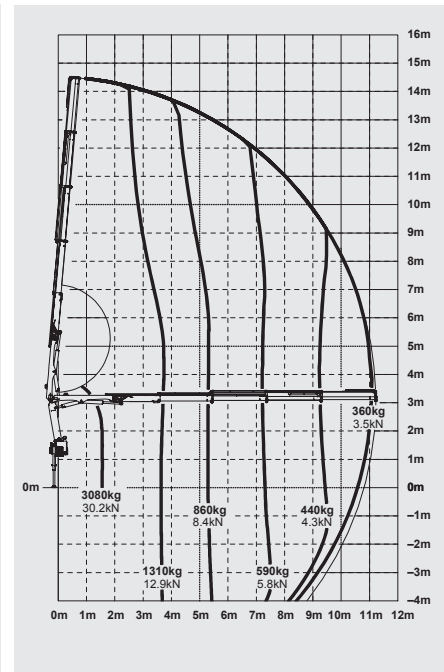
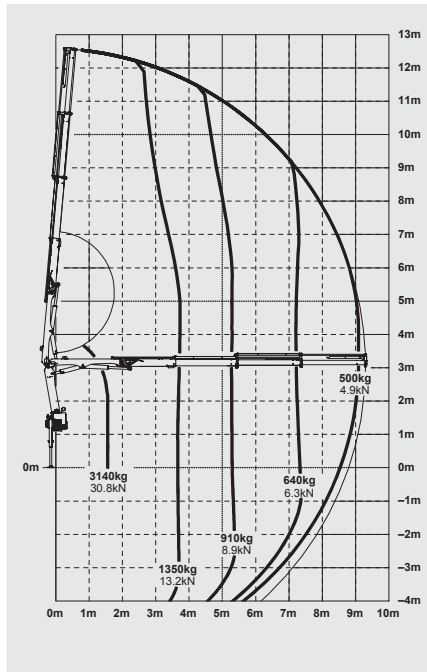
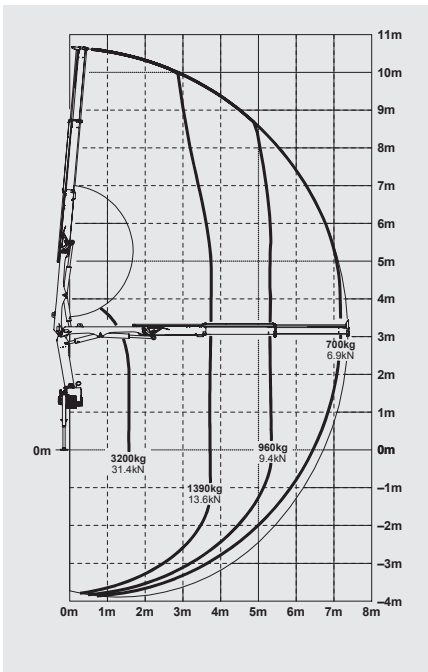
405.103 / 3.080
405.123 / 3.600
405.221 / 3.900
437.425 / 3.850
437.435 / 3.850



PK 6001 A

PK 6001 B

PK 6001 C



Gesamthubhöhe » siehe Diagramm | Overall height » see diagram
Hauteur totale » voir diagramme | Belgae alure » vis diagrama

